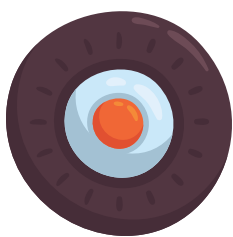


РАЗВИВАЮЩИЕ ЗАДАНИЯ

# НА ДОРОГЕ



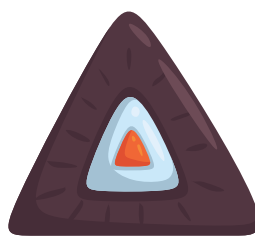
# ПОДБЕРИ МАШИНЕ НУЖНОЕ КОЛЕСО



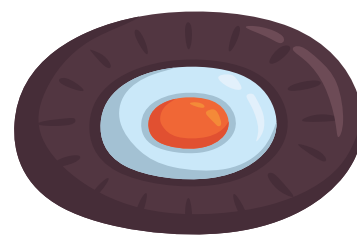
круг



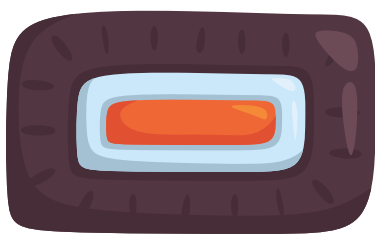
квадрат



треугольник



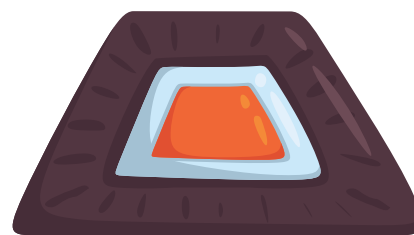
овал



прямоугольник

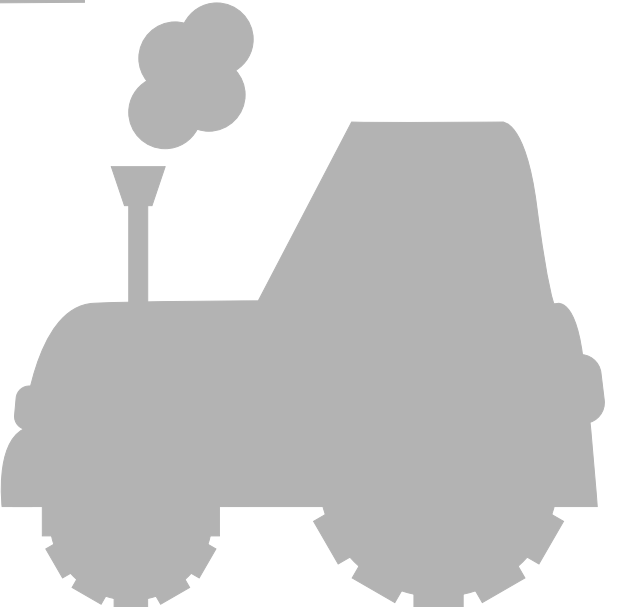
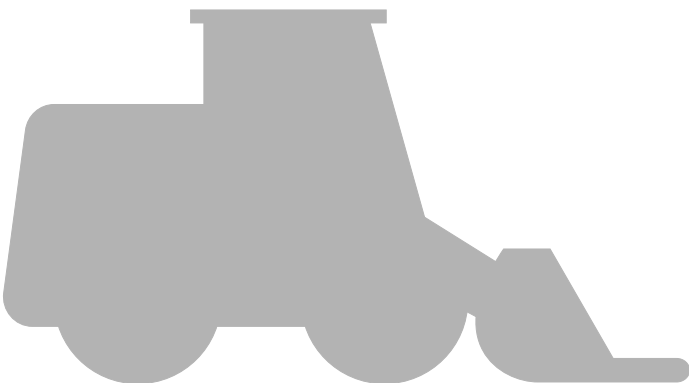
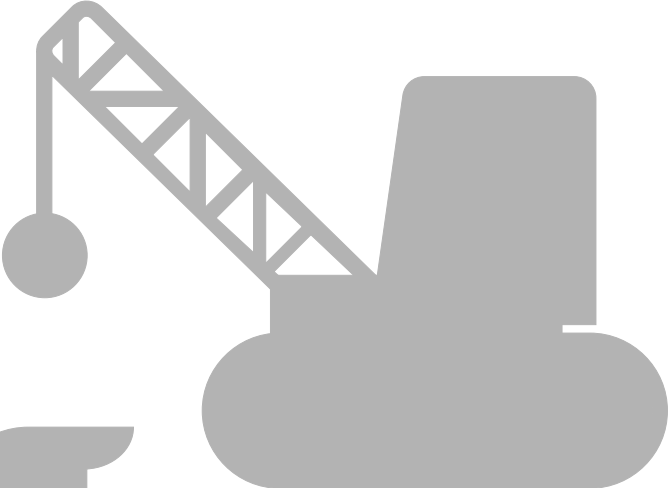
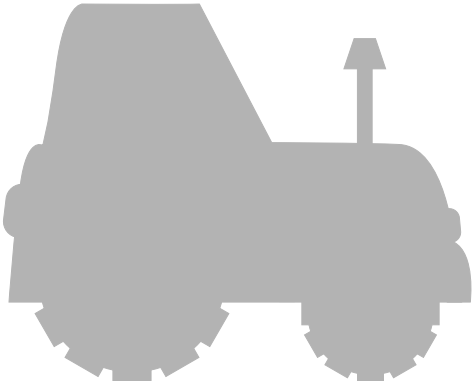


ромб



трапеция

НАЙДИ ТЕНЬ  
ОТ МАШИНЫ



# НАЙДИ 10 ОТЛИЧИЙ У КОРАБЛЕЙ



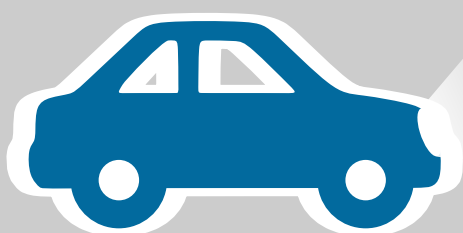
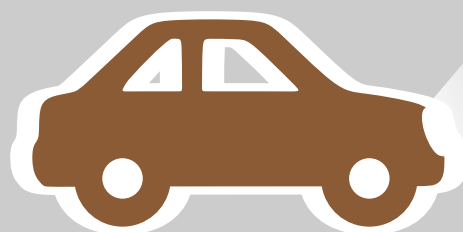
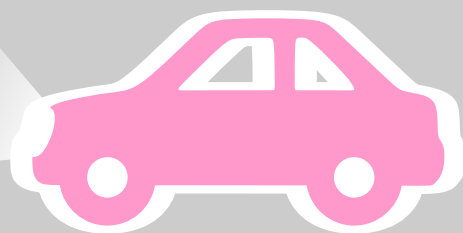
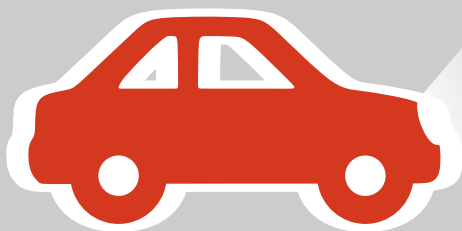
СКОЛЬКО СТОГОВ СЕНА  
НУЖНО ПЕРЕВЕЗТИ  
ТРАКТОРУ?



# СКОЛЬКО ОДИНАКОВЫХ ДОМИКОВ ТЫ СМОЖЕШЬ НАЙТИ?



НАЗОВИ ВСЕ ЦВЕТА И  
ОБВЕДИ МАШИНЫ, КОТОРЫЕ ЕДУТ ВЛЕВО



ЗНАЮТ ДЕТИ С ДАВНИХ ПОР:  
ДОБРЫЙ ДРУГ НАШ - СВЕТОФОР.  
НАМ ЕГО ПОДСКАЖЕТ ЦВЕТ  
ПУТЬ СВОБОДЕН ИЛИ НЕТ.

Если **КРАСНЫЙ** свет горит,  
Что тебе он говорит?  
Это значит: стой и жди!  
Путь опасный впереди.

**ЖЁЛТЫЙ** светит огонёк,  
Погоди, постой, дружок.  
Ты идти не торопись,  
А зелёного дождись.

Свет **ЗЕЛЁНЫЙ** впереди?  
Смело ты теперь иди.  
Вас машины подождут,  
Пешеходы все пройдут.

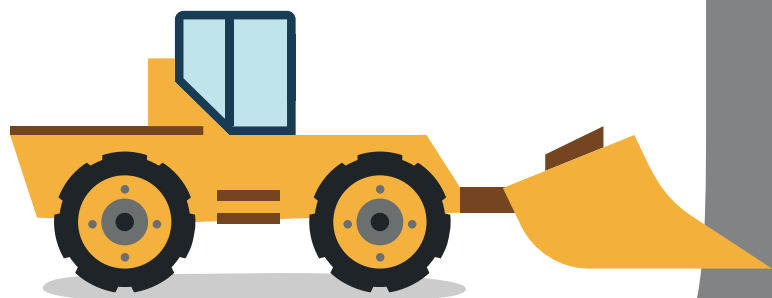




ПОМОГИ САМОЛЁТУ  
ДОБРАТЬСЯ ДО ВЕРШИНЫ

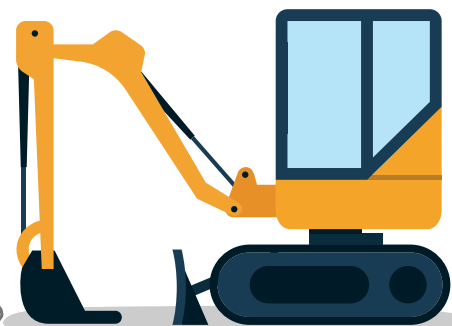
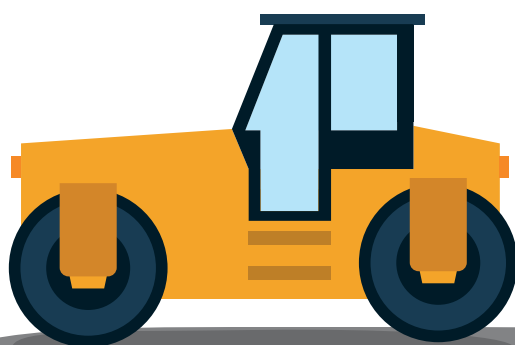


# НАЗОВИ МАШИНЫ, КОТОРЫЕ СТРОЯТ ДОРОГУ

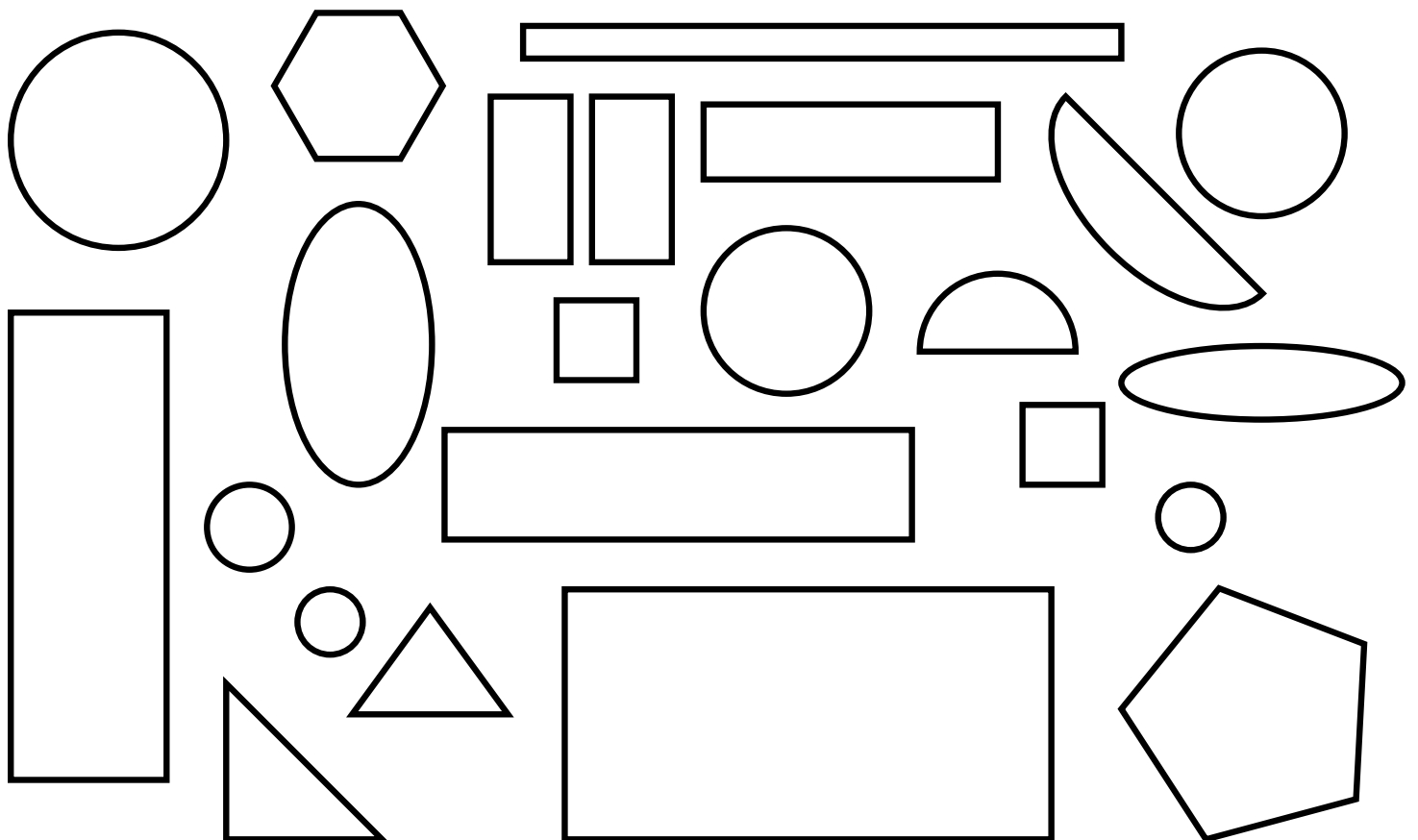
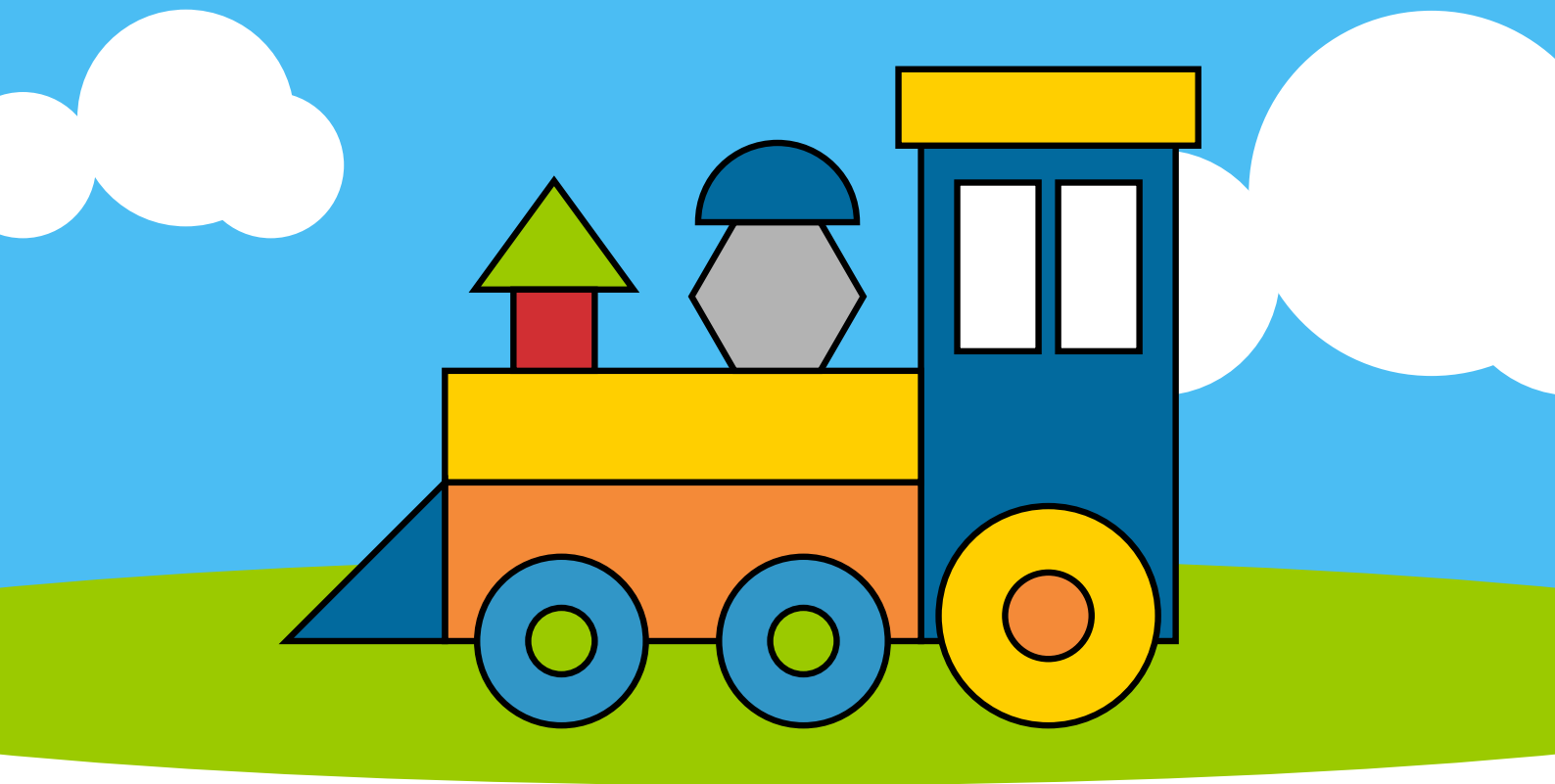


ПРЕДУПРЕЖДАЮЩИЙ ЗНАК  
«ДОРОЖНЫЕ РАБОТЫ»

Землю роет человек.  
Почему проезда нет?  
Может быть,  
Здесь ищут клад?  
И старинные монеты  
В сундуке большом лежат?  
Их сюда, наверно, встарь  
Спрятал очень жадный царь.



НАЙДИ И РАСКРАСЬ ГЕОМЕТРИЧЕСКИЕ  
ФИГУРЫ, ИЗ КОТОРЫХ СОСТОИТ  
ПАРОВОЗИК



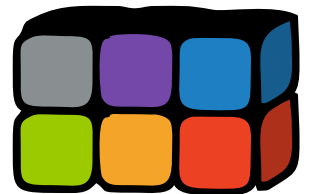
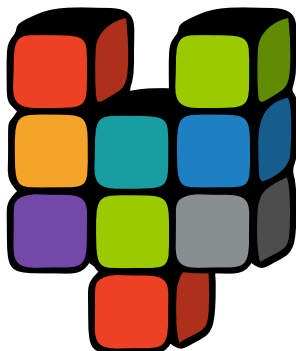
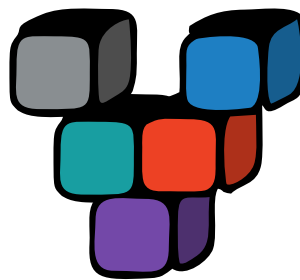
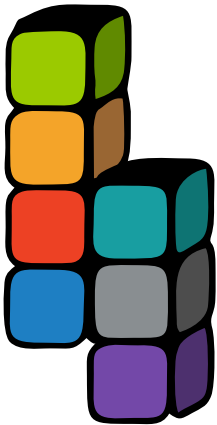
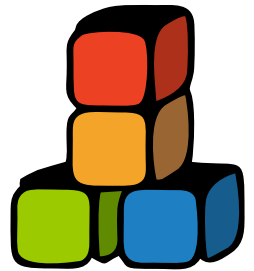
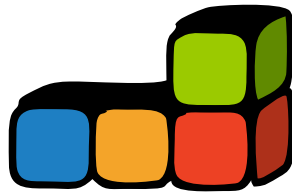
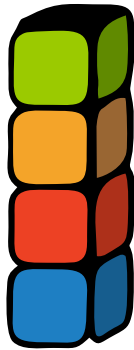
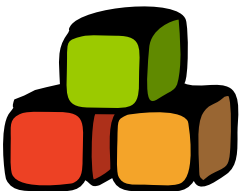
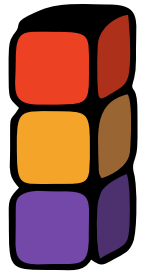
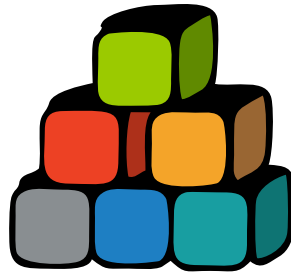
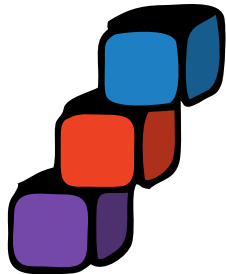
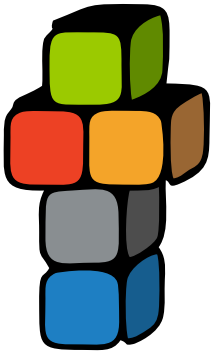
ПОМОГИ ПОЖАРНОЙ МАШИНЕ  
ДОБРАТЬСЯ ДО ДОМА



КАКАЯ ФИГУРА ЛИШНЯЯ В РЯДУ?



# НАЙДИ ПОСТРОЙКИ ИЗ ОДИНАКОВОГО КОЛИЧЕСТВА КУБИКОВ



# НАЗОВИ ПРОФЕССИИ



ЕСЛИ ВЫ В БЕДУ ПОПАЛИ,  
ТЕЛЕФОН 102 НАБРАЛИ.  
К ВАМ ПОЛИЦИЯ ПРИДЁТ,  
ВСЕМ ПОМОЖЕТ, ВСЕХ СПАСЁТ.



ЭТА МАШИНА - «СКОРЯЯ ПОМОЩЬ»,  
МЧИТСЯ ОНА К БОЛЬНОМУ НА ПОМОЩЬ.  
УТРО НА УЛИЦЕ, ДЕНЬ ИЛИ НОЧЬ,  
ЕДУТ ВРАЧИ, ЧТОБ БОЛЬНОМУ ПОМОЧЬ.



МАШИНА ПОЖАРНАЯ - КРАСНАЯ,  
И СИРЕНА У НЕЁ ГРОМОГЛАСНАЯ.  
В НЕЙ ПОЖАРНЫЕ СМЕЛЫЕ МЧАТСЯ,  
ЧТОБ С ОГНЁМ БЕСПОЩАДНЫМ СРАЖАТЬСЯ.



# КАКИЕ МАШИНЫ ТЫ ЗНАЕШЬ? НАЗОВИ ИХ

